



**МУНИЦИПАЛЬНЫЙ СОВЕТ  
РЫБИНСКОГО МУНИЦИПАЛЬНОГО РАЙОНА  
четвертого созыва**

**РЕШЕНИЕ**

от 29 сентября 2022 года

№ 216

**Об внесении изменений в генеральный план  
Арефинского сельского поселения Рыбинского  
муниципального района Ярославской области  
в части отдельных населенных пунктов**

На основании ст. 9, 23, 24, 25 Градостроительного кодекса Российской Федерации, постановления администрации Рыбинского муниципального района от 18.02.2021 № 183 «О подготовке проектов внесения изменений в генеральные планы сельских поселений РМР ЯО», руководствуясь Федеральным законом от 06.10.2003 № 131-ФЗ "Об общих принципах организации местного самоуправления в Российской Федерации", Законом Ярославской области от 30.06.2014 № 36-з "О вопросах местного значения сельских поселений на территории Ярославской области", Уставом Рыбинского муниципального района,

Муниципальный Совет Рыбинского муниципального района

**РЕШИЛ:**

1. Внести в Генеральный план Арефинского сельского поселения Рыбинского муниципального района Ярославской области, утвержденный решением Муниципального Совета Арефинского сельского поселения Рыбинского муниципального района от 06.08.2009 № 190 "О Генеральном плане Арефинского сельского поселения Рыбинского муниципального района Ярославской области" изменения:

1.1. Изложить в новой редакции:

- положение о территориальном планировании (приложение 1);
- карту планируемого размещения объектов местного значения (приложение 2);
- карту границ населенных пунктов, входящих в состав поселения (приложение 3);
- карту функциональных зон поселения (приложение 4).

2. Включить в границу населенного пункта деревни Починок-Слепуций Арефинского сельского поселения Рыбинского муниципального района Ярославской области:

- земельный участок с кадастровым номером 76:14:030301:12, площадью 0.672 га, категории «земли сельскохозяйственного назначения», расположенный по адресу: Ярославская область, Рыбинский район, Арефинское сельское поселение, для эксплуатации кладбища.

3. Включить в границу населенного пункта деревни Хламово Арефинского сельского поселения Рыбинского муниципального района Ярославской области:

- земельный участок с кадастровым номером 76:14:020215:6, площадью 0.179 га, категории «земли сельскохозяйственного назначения», расположенный по адресу:

Ярославская область, Рыбинский район, Арефинское сельское поселение, для ведения личного подсобного хозяйства.

- земельный участок с кадастровым номером 76:14:020215:7, площадью 0.176 га, категории «земли сельскохозяйственного назначения», расположенный по адресу: Ярославская область, Рыбинский район, Арефинское сельское поселение, для ведения личного подсобного хозяйства.

4. Включить в границу населенного пункта деревни Наволоки Арефинского сельского поселения Рыбинского муниципального района Ярославской области:

- земельный участок с кадастровым номером 76:14:030207:44, площадью 0.137 га, категории «земли сельскохозяйственного назначения», расположенный по адресу: Ярославская область, Рыбинский район, Арефинское сельское поселение, для ведения личного подсобного хозяйства.

5. Дополнить сведениями об описании границ населенных пунктов: с. Арефино, дер. Болтино, дер. Починок-Слепуший, дер. Долгий Луг, дер. Овинища, дер. Хламово, дер. Наволоки, дер. Заднево, дер. Васильково, дер. Николо-Тропа, дер. Скоково, дер. Вослома, дер. Ушаково, дер. Субботино, дер. Крутогорово; дер. Бунево, дер. Дерягино, дер. Кишатино, дер. Крохино, дер. Новая Горка, дер. Рассохино, дер. Спас-Ухра, дер. Чашково, дер. Черемушки, дер. Чернышкино;

6. Генеральный план Арефинского сельского поселения Рыбинского муниципального района Ярославской области, в редакции настоящего решения, разместить в Федеральной государственной информационной системе территориального планирования и на официальном сайте администрации Рыбинского муниципального района в сети «Интернет».

7. Опубликовать решение в газете «Новая жизнь».

8. Решение вступает в силу с момента его официального опубликования.

9. Контроль за исполнением настоящего решения возложить на постоянную комиссию Муниципального Совета Рыбинского муниципального района по экономической политике и имущественным отношениям.

**Председатель Муниципального Совета  
Рыбинского муниципального района**

**И.о. Главы Рыбинского  
муниципального района**

**А.В. Малышев**

**Т.Ю. Кругликова**



## ПОЛОЖЕНИЕ О ТЕРРИТОРИАЛЬНОМ ПЛАНИРОВАНИИ

### СОДЕРЖАНИЕ

<b>1. СВЕДЕНИЯ О ПЛАНИРУЕМЫХ К РАЗМЕЩЕНИЮ НА ТЕРРИТОРИИ АРЕФИНСКОГО СЕЛЬСКОГО ПОСЕЛЕНИЯ ОБЪЕКТАХ МЕСТНОГО ЗНАЧЕНИЯ .....</b>	<b>4</b>
1.1. ОБЪЕКТЫ МЕСТНОГО ЗНАЧЕНИЯ АРЕФИНСКОГО СЕЛЬСКОГО ПОСЕЛЕНИЯ.....	4
1.2. ОБЪЕКТЫ МЕСТНОГО ЗНАЧЕНИЯ РЫБИНСКОГО МУНИЦИПАЛЬНОГО РАЙОНА .....	6
<b>2. СВЕДЕНИЯ О ПЛАНИРУЕМЫХ К РАЗМЕЩЕНИЮ НА ТЕРРИТОРИИ АРЕФИНСКОГО СЕЛЬСКОГО ПОСЕЛЕНИЯ ОБЪЕКТАХ РЕГИОНАЛЬНОГО ЗНАЧЕНИЯ.....</b>	<b>12</b>
<b>3. СВЕДЕНИЯ О ПЛАНИРУЕМЫХ К РАЗМЕЩЕНИЮ НА ТЕРРИТОРИИ АРЕФИНСКОГО СЕЛЬСКОГО ПОСЕЛЕНИЯ ОБЪЕКТАХ ФЕДЕРАЛЬНОГО ЗНАЧЕНИЯ.....</b>	<b>14</b>
<b>4. ПАРАМЕТРЫ ФУНКЦИОНАЛЬНЫХ ЗОН.....</b>	<b>15</b>

# 1. СВЕДЕНИЯ О ПЛАНИРУЕМЫХ К РАЗМЕЩЕНИЮ НА ТЕРРИТОРИИ АРЕФИНСКОГО СЕЛЬСКОГО ПОСЕЛЕНИЯ ОБЪЕКТАХ МЕСТНОГО ЗНАЧЕНИЯ

## 1.1. Объекты местного значения Арфинского сельского поселения

Таблица 1.1.1

Сведения о видах, назначении и наименовании планируемых для размещения объектов местного значения на территории Арфинского сельского поселения Рыбинского муниципального района

№	Наименование объекта местного значения	Назначение объекта местного значения	Вид объекта местного значения	Основные характеристики объекта местного значения	Местоположение планируемого объекта местного значения	Зона с особыми условиями	Наименование функциональной зоны
1.	Ремонт улично-дорожной сети д. Борщевка	Автотранспортное обслуживание территории д. Борщевка	Линейный объект	Протяженность улицы 1,313 км	д. Борщевка	-	-
2.	Ремонт улично-дорожной сети ул. Ручейная	Автотранспортное обслуживание территории ул. Ручейной	Линейный объект	Протяженность улицы 0,66 км	с. Арфино	-	-
3.	Ремонт улично-дорожной сети пер. Молодежный	Автотранспортное обслуживание территории пер. Молодежный	Линейный объект	Протяженность улицы 0,14 км	с. Арфино	-	-
4.	Ремонт улично-дорожной сети д. Овинища	Автотранспортное обслуживание территории д. Овинища	Линейный объект	Протяженность улицы 0,25 км	д. Овинища	-	-
5.	Ремонт улично-дорожной сети ул. Первомайская	Автотранспортное обслуживание территории ул. Первомайская	Линейный объект	Протяженность улицы 1,04	с. Арфино	-	-
6.	Ремонт улично-дорожной сети ул. Новая	Автотранспортное обслуживание территории ул. Новая	Линейный объект	Протяженность улицы 0,45	с. Арфино	-	-

7.	Ремонт улично-дорожной сети д. Кишатино	Автотранспортное обслуживание территории д. Кишатино	Линейный объект	Протяженность улицы 0,16	д. Кишатино	-	-
8.	Ремонт улично-дорожной сети д. Чашково	Автотранспортное обслуживание территории д. Чашково	Линейный объект	Протяженность улицы 0,34	д. Чашково	-	-
9.	Ремонт улично-дорожной сети д. Ивановское	Автотранспортное обслуживание территории д. Ивановское	Линейный объект	Протяженность улицы 0,62	д. Ивановское	-	-
10.	Реконструкция котельной «Аксиома»	Обеспечение тепловой энергией зданий и сооружений в с. Арефино	Сооружение	Мощность котельной – 0.93 Гкал/ч	Рыбинский муниципальный район, Арефинское сельское поселение, Кооперативный переулок, д. 14	Охранная зона	Производственные зоны, зоны инженерной и транспортной инфраструктур
11.	Реконструкция котельной ДСУ	Обеспечение тепловой энергией зданий и сооружений в с. Арефино	Сооружение	Мощность котельной – 0.24 Гкал/ч	Рыбинский муниципальный район, Арефинское сельское поселение, Кооперативный переулок, в районе д. 28	Охранная зона	Производственные зоны, зоны инженерной и транспортной инфраструктур
12.	Реконструкция котельной ДСУ	Обеспечение тепловой энергией зданий и сооружений в с. Арефино	Сооружение	Мощность котельной – 0.65 Гкал/ч	Рыбинский муниципальный район, Арефинское сельское поселение, ул. Советская, д. 6	Охранная зона	Производственные зоны, зоны инженерной и транспортной инфраструктур
13.	Реконструкция котельной ДСУ	Обеспечение тепловой энергией зданий и сооружений в с. Арефино	Сооружение	Мощность котельной – 0.85 Гкал/ч	Рыбинский муниципальный район, Арефинское сельское поселение, ул. Механизации, в районе д. 11	Охранная зона	Производственные зоны, зоны инженерной и транспортной инфраструктур

## 1.2. Объекты местного значения Рыбинского муниципального района

Таблица 1.2.1

Сведения о видах, назначении и наименовании планируемых для размещения объектов местного значения на территории Арфинского сельского поселения Рыбинского муниципального района

№	Наименование объекта местного значения	Назначение объекта местного значения	Вид объекта местного значения	Основные характеристики объекта местного значения	Местоположение планируемого объекта местного значения	Зона с особыми условиями	Наименование функциональной зоны
1.	Спортивное плоскостное сооружение (площадка для воркаута)	Повышение уровня обеспеченности населения объектами физической культуры и спорта	Сооружение	по заданию на проектирование	Рыбинский муниципальный район, Арфинское сельское поселение, с. Арфино	-	Зона специализированной общественной застройки
2.	База отдыха (строительство) с. Арфино	Создание инфраструктуры отдыха, туризма и спорта	Сооружение	Площадь – 10,5 га	Рыбинский муниципальный район, Арфинское сельское поселение, к югу от с. Арфино берег р. Ухра	-	Зоны рекреационного назначения
3.	Турбаза (строительство) дер. Кузовлево	Создание инфраструктуры отдыха, туризма и спорта	Сооружение	Площадь – 12,2 га	Рыбинский муниципальный район, Арфинское сельское поселение, к югу от с. Арфино берег р. Ухра	-	Зоны рекреационного назначения

4.	Санаторий	Создание инфраструктуры отдыха, туризма и спорта	Сооружение	Площадь – 65 га	Рыбинский муниципальный район, Арефинское сельское поселение, к югу от дер. Городишка	-	Зоны рекреационного назначения
5.	Гостиница (Создание комплекса обеспечивающей инфраструктуры)	Создание инфраструктуры отдыха, туризма и спорта	Сооружение	Емкость объекта – 30 мест	Рыбинский муниципальный район, Арефинское сельское поселение, с. Арефино	-	Многофункциональная общественно-деловая зона
6.	База отдыха	Создание инфраструктуры отдыха, туризма и спорта	Сооружение	Емкость объекта – 50 мест	Рыбинский муниципальный район, Арефинское сельское поселение, д. Черемушки, на участке сопредельном с парком усадьбы Небольсиных-Листратовых	не установлены Соблюдение законодательства в области охраны объектов культурного наследия	Зоны рекреационного назначения
7.	Строительство странноприемного дома, прокладка паломнической дороги Спас-Ухра-урочище Вахромеево,	Создание инфраструктуры отдыха, туризма и спорта	Сооружение	по заданию на проектирование	Рыбинский муниципальный район, Арефинское сельское поселение, с. Спас-Ухра	Не устанавливаются. Соблюдение законодательства в области охраны объектов культурного	Зона отдыха



	<p>проведение реставрационных работ в Никольском храме с. Спас-Ухра, проведение консервационных работ в Преображенском храме с. Спас-Ухра, благоустройство территории у святого источника в с. Спас-Ухра</p>					наследия, соблюдение водоохраных и прибрежных защитных зон	
8.	<p>Строительство автомобильной дороги «Арефино - Ананьино» - д. Спас- Ухра»</p>	Автотранспортное обслуживание	Линейный объект	<p>Идентификационный номер – 78-240 ОП МР Н 0032. Дорога между населенными пунктами "Арефино - Ананьино" - д. Спас-Ухра. Протяженность автомобильной дороги – 1,0 км</p>	Рыбинский муниципальный район, Арефинское сельское поселение	устанавливается придорожная полоса	-
9.	<p>Ремонт автомобильной дороги «д. Хламово - д. Кишатино - д. Кузовлево»</p>	Автотранспортное обслуживание	Линейный объект	<p>Идентификационный номер –78-240 ОП МР Н 0005. Дорога между населенными пунктами д. Хламово - д. Кишатино - д. Кузовлево. Протяженность автомобильной дороги – 2,2 км</p>	Рыбинский муниципальный район, Арефинское сельское поселение	устанавливается придорожная полоса	-

10.	Ремонт автомобильной дороги «д. Коняево- д. Простино»	Автотранспортное обслуживание	Линейный объект	Идентификационный номер – 78-240 ОП МР Н 0004. Дорога между населенными пунктами дер. Коняево - дер. Простино (участок автомобильной дороги, протяженностью 2,8 км)	Рыбинский муниципальный район, Арефинское сельское поселение	устанавливается придорожная полоса	-
11.	Строительство автомобильной дороги «д. Заднево- д. Седлово – д. Тимошкино - д. Ивановское – д. Скоково – д. Починок- Слепуший – д. Починок- Болотово»	Автотранспортное обслуживание	Линейный объект	Идентификационный номер – 78-240 ОП МР Н 0009. Дорога между населенными пунктами дер. Заднево- д. Седлово – д. Тимошкино - д. Ивановское – д. Скоково – д. Починок-Слепуший – д. Починок- Болотово, автодорога протяженностью 8,4 км)	Рыбинский муниципальный район, Арефинское сельское поселение	устанавливается придорожная полоса	-
12.	Строительство автомобильной дороги «д. Седлово- д. Черемушки»	Автотранспортное обслуживание	Линейный объект	Идентификационный номер – 78-240 ОП МР Н 0030. Дорога между населенными пунктами дер. Седлово - дер. Черемушки (участок автомобильной дороги,	Рыбинский муниципальный район, Арефинское сельское поселение	устанавливается придорожная полоса	-

				протяженностью 0.6 км)			
13.	Отвод от межпоселкового газопровода «с. Кременево – с. Вошиково – с. Арефино» на д. Гончарово	Обеспечение природным газом потребителей	Линейный объект	Протяженность отвода – 11,74 км	Рыбинский муниципальный район, Арефинское сельское поселение	Охранная зона газопроводов и систем газоснабжения	-
14.	Отводы от «Газопровода межпоселкового с. Арефино– д. Починок-Болотово с отводом на д. Афремово и д.Ананьино» на д. Ивановское, д. Борщевка, д. Козицыно Рыбинского района Ярославской области	Обеспечение природным газом потребителей	Линейный объект	Протяженность отвода – 3,94 км	Рыбинский муниципальный район, Арефинское сельское поселение	Охранная зона газопроводов и систем газоснабжения	-
15.	Межпоселковый газопровод д. Большие Мхи-д. Васильково с отводами д. Болтино, д. Малое Черняево,	Обеспечение природным газом потребителей	Линейный объект	Протяженность газопровода – 10,59 км	Рыбинский муниципальный район, Огарковское сельское поселение, Арефинское	Охранная зона газопроводов и систем газоснабжения	-

	д. Большое Черняево, д. Оболтино, д. Прошино				сельское поселение		
16.	Башни и радиорелейные линии связи (строительство)	Обеспечение связи		Скорость передачи данных 155 Мбит/с	Рыбинский муниципальный район, Арефинское с/п, с. Арефино, д. Чашково		Производственные зоны, зоны инженерной и транспортной инфраструктур
17.	Организация кладбища	Ритуальные услуги		Площадь – 3 га	Рыбинский муниципальный район, Арефинское с/п, к востоку от д.Воронково, у границы сельского поселения	Санитарно-защитная зона	Зона кладбищ

## 2. СВЕДЕНИЯ О ПЛАНИРУЕМЫХ К РАЗМЕЩЕНИЮ НА ТЕРРИТОРИИ АРЕФИНСКОГО СЕЛЬСКОГО ПОСЕЛЕНИЯ ОБЪЕКТАХ РЕГИОНАЛЬНОГО ЗНАЧЕНИЯ

Таблица 2.1

Сведения о видах, назначении и наименовании планируемых для размещения объектов регионального значения на территории  
Арефинского сельского поселения Рыбинского муниципального района

№	Наименование объекта регионального значения	Назначение объекта регионального значения	Вид объекта регионального значения	Основные характеристики объекта регионального значения	Местоположение планируемого объекта регионального значения	Зона с особыми условиями	Наименование функциональной зоны
1.	Размещение водопроводных очистных сооружений	Очистка сточных вод	Сооружение	Мощность – 16 куб. м/ч; 13 куб. м/ч	с. Арефино	Зоны санитарной охраны	Производственные зоны, зоны инженерной и транспортной инфраструктур
2.	Размещение очистного сооружения (КОС)	Уменьшение загрязнения окружающей среды	Сооружение	Мощность – 370 куб. м/сут.	с. Арефино	Санитарно-защитная зона	Производственные зоны, зоны инженерной и транспортной инфраструктур
2.	Строительство межпоселкового газопровода с. Кремнево-с. Вошиково-с. Арефино	Обеспечение газоснабжением	Линейный объект	Протяжённость – 29 км	Арефинское СП	Охранная зона	-
3.	Строительство газопровода межпоселкового с. Арефино в Рыбинском районе – дер. Починок-Болотово с отводом на дер.	Обеспечение газоснабжением	Линейный объект	Протяжённость – 18,9 км	Арефинское СП	Охранная зона	-

	Афремово и дер.Ананьино в Рыбинском районе						
4.	Строительство автомобильной дороги Починок-Болотово – Шаготь	Автотранспортное обслуживание территории	Линейный объект	Протяжённость – 15,2 км	Арефинское СП	Придорожная полоса	-

### **3. СВЕДЕНИЯ О ПЛАНИРУЕМЫХ К РАЗМЕЩЕНИЮ НА ТЕРРИТОРИИ АРЕФИНСКОГО СЕЛЬСКОГО ПОСЕЛЕНИЯ ОБЪЕКТАХ ФЕДЕРАЛЬНОГО ЗНАЧЕНИЯ**

На территории Арфинского сельского поселения Рыбинского муниципального района не планируется размещение объектов федерального значения.

#### 4. ПАРАМЕТРЫ ФУНКЦИОНАЛЬНЫХ ЗОН

Функциональные зоны – это зоны, для которых, согласно п. 5 ст. 1 Градостроительного кодекса РФ, документами территориального планирования определены границы и функциональное назначение.

Частью 12 статьи 9 Градостроительного кодекса РФ установлено, что утверждение в документах территориального планирования границ функциональных зон не влечет за собой изменение правового режима земель, находящихся в границах указанных зон.

Генеральным планом территория муниципального образования Арефинское сельское поселение Рыбинского муниципального района Ярославской области подразделяется на функциональные зоны, описанные в таблице 4.1.

Таблица 4.1

№ п/п	Наименование функциональной зоны	Описание назначения функциональной зоны
1	Зона застройки индивидуальными жилыми домами	-индивидуальные отдельно стоящие жилые дома с приусадебными земельными участками; -объекты капитального строительства, необходимые для обслуживания жилой застройки, а также связанные с проживанием граждан
2	Зона специализированной общественной застройки	-объекты медицинского обслуживания; -здания и сооружения религиозного использования; - объекты образования и просвещения; -объекты дошкольного, начального и среднего общего образования, образовательные кружки; - объекты культуры, культурно-досуговой деятельности; -объекты, предназначенные для организации развлекательных мероприятий; -объекты спорта; -объекты, предназначенные для осуществления выставочно-ярмарочной деятельности;



№ п/п	Наименование функциональной зоны	Описание назначения функциональной зоны
3	Многофункциональная общественно-деловая зона	<ul style="list-style-type: none"> <li>- административные учреждения;</li> <li>- объекты, обеспечивающие предоставление бытовых услуг;</li> <li>- объекты гостиничного обслуживания;</li> <li>- объекты, обеспечивающие предоставление ветеринарных услуг;</li> <li>- объекты социального обслуживания;</li> <li>- объекты торговли, рынки – объекты общественного питания;</li> <li>- объекты предпринимательства и делового управления;</li> <li>- учреждения, оказывающие банковские и страховые услуги;</li> <li>- объекты, необходимые для обеспечения внутреннего правопорядка;</li> </ul>
4	Зона исторической застройки	<p>Сохранение и изучение объектов культурного наследия народов Российской Федерации (памятников истории и культуры), в том числе:</p> <ul style="list-style-type: none"> <li>объектов археологического наследия,</li> <li>достопримечательных мест, мест бытования исторических промыслов, производств и ремесел,</li> <li>исторических поселений, недействующих военных и гражданских захоронений, объектов культурного наследия, хозяйственная деятельность, являющаяся историческим промыслом или ремеслом, а также хозяйственная деятельность, обеспечивающая познавательный туризм</li> </ul>
5	Производственные зоны, зоны инженерной и транспортной инфраструктур	<p>Размещение постоянных или временных гаражей, стоянок для хранения служебного автотранспорта; объекты дорожного сервиса; размещение различного рода путей сообщения и сооружений, используемых для перевозки людей или грузов; объекты электро-, газо-, тепло-, водоснабжения, водоотведения населенных пунктов; антенно-мачтовые сооружения, объекты связи; гидротехнические сооружения;</p>
6	Производственная зона	<p>Объекты промышленного производства IV и V классов опасности; объекты промышленного производства иных классов опасности при условии использования передовых технологических решений при производстве и разработки проекта санитарно-защитной зоны; объекты добычи полезных ископаемых</p>

№ п/п	Наименование функциональной зоны	Описание назначения функциональной зоны
7	Зона инженерной инфраструктуры	<ul style="list-style-type: none"> <li>- объекты электро-, газо-, тепло-, водоснабжения, водоотведения населенных пунктов;</li> <li>- антенно-мачтовые сооружения, объекты связи;</li> <li>- гидротехнические сооружения;</li> </ul>
8	Зона транспортной инфраструктуры	<ul style="list-style-type: none"> <li>- размещение постоянных или временных гаражей, стоянок для хранения служебного автотранспорта;</li> <li>- объекты дорожного сервиса;</li> <li>- размещение различного рода путей сообщения и сооружений, используемых для перевозки людей или грузов;</li> </ul>
9	Зона сельскохозяйственных угодий	<ul style="list-style-type: none"> <li>- осуществление хозяйственной деятельности на сельскохозяйственных угодьях, связанной с производством сельскохозяйственных культур;</li> <li>- выпас сельскохозяйственных животных;</li> <li>- полевые дороги;</li> </ul>
10	Зоны сельскохозяйственного использования	ведение сельского хозяйства, садоводства и огородничества, развития объектов сельскохозяйственного назначения.
11	Производственная зона сельскохозяйственных предприятий	<ul style="list-style-type: none"> <li>- объекты сельскохозяйственного производства IV и V классов опасности;</li> <li>- объекты сельскохозяйственного производства иных классов опасности при условии использования передовых технологических решений при производстве и разработки проекта санитарно-защитной зоны;</li> <li>- размещение зданий, сооружений, используемых для производства и хранения первичной и глубокой переработки сельскохозяйственной продукции;</li> <li>- размещение машино-транспортных и ремонтных станций, ангаров и гаражей для сельскохозяйственной техники, водонапорных башен, трансформаторных станций и иного технического оборудования, используемого для ведения сельского хозяйства;</li> </ul>
12	Зона садоводческих или огороднических некоммерческих товариществ	<p>Осуществление отдыха и (или) выращивания гражданами для собственных нужд сельскохозяйственных культур; размещение хозяйственных построек, не являющихся объектами недвижимости, предназначенных для хранения инвентаря и урожая сельскохозяйственных культур;</p> <p>осуществление отдыха и (или) выращивания гражданами для собственных нужд сельскохозяйственных культур; размещение для собственных нужд садового дома, жилого дома, указанного в описании вида разрешенного использования с кодом 2.1, хозяйственных построек и гаражей</p>

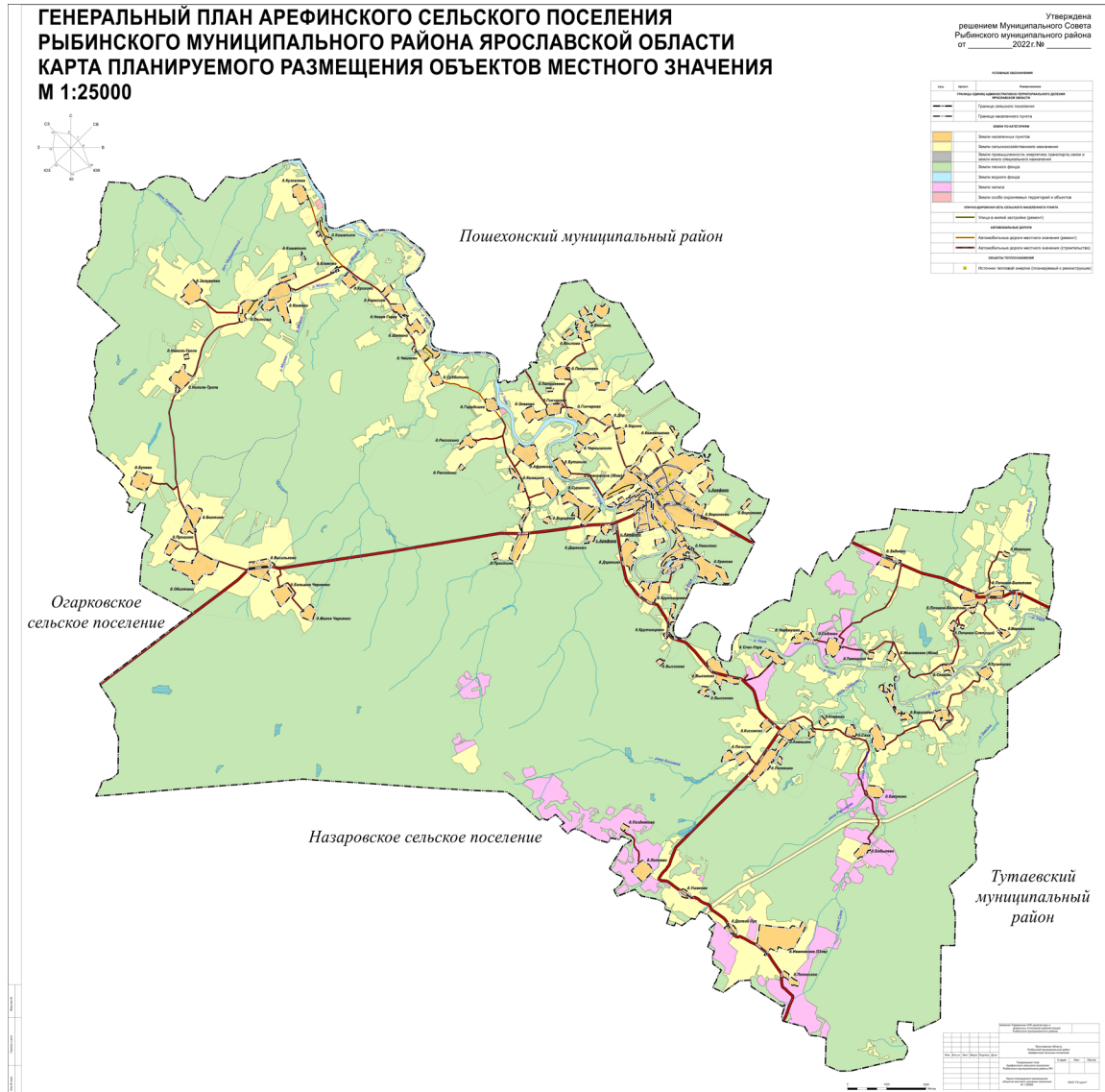
№ п/п	Наименование функциональной зоны	Описание назначения функциональной зоны
13	Зона озеленения территорий общего пользования	озелененные территории общего пользования; - лесопарки; - парки; - сады; -скверы; -бульвары.
14	Зоны рекреационного назначения	Обустройство мест для занятия спортом, физической культурой, пешими или верховыми прогулками, отдыха и туризма, наблюдения за природой, пикников, охоты, рыбалки и иной деятельности; создание и уход за городскими лесами, скверами, прудами, озерами, водохранилищами, пляжами, а также обустройство мест отдыха в них.
15	Зона отдыха	-территории используемые и предназначенные для отдыха и туризма, занятий физкультурой и спортом; - территория детских оздоровительных учреждений; - территория оздоровительно-спортивных лагерей; - пляжи.
16	Зона лесов	- уход за защитными лесами; -иная хозяйственная деятельность, разрешенная в защитных лесах, соблюдение режима использования природных ресурсов в заказниках, сохранение свойств земель, являющихся особо ценными; -деятельность по заготовке, первичной обработке и вывозу древесины и недревесных лесных ресурсов; -охрана и восстановление лесов;
17	Зона кладбищ	-размещение мест захоронения
18	Зона акваторий	-поверхностные водные объекты;
19	Иные зоны	Земли запаса

И.о. Главы Рыбинского муниципального района

Т.Ю. Кругликова



**Карта планируемого размещения объектов местного значения поселения**

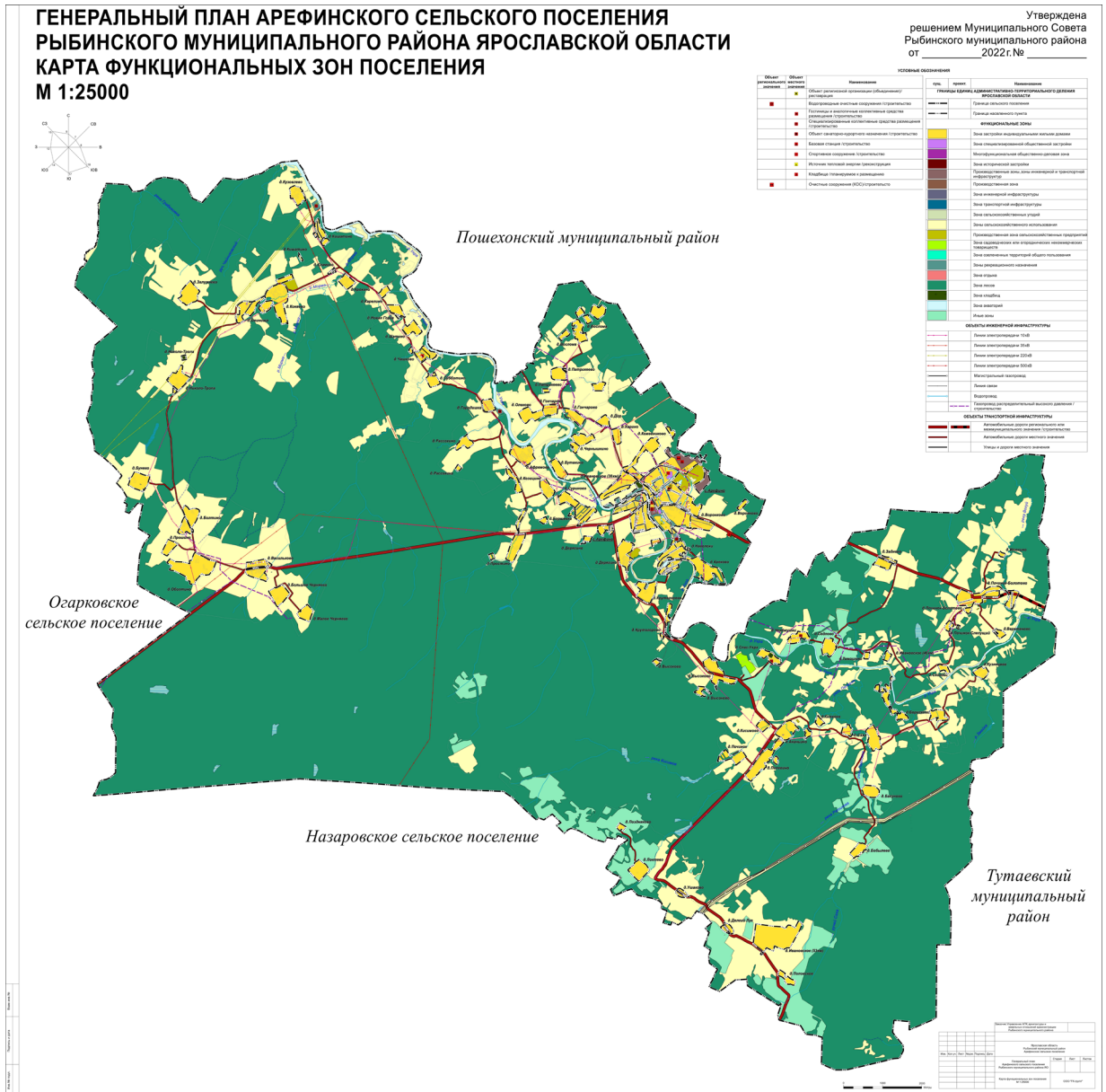


И.о. Главы Рыбинского муниципального района

Т.Ю. Кругликова



### Карта функциональных зон поселения



И.о. Главы Рыбинского муниципального района

Т.Ю. Кругликова